

5640

AUXXON SP4



AUXXON SP4

EQUIPOS PARA SOPLADO DE ENVASES HASTA 3 L

4000 env/h



Auxxon SP4 es una máquina sopladora lineal automática de 4 cavidades para la producción de envases PET de 0.25 lts. a 3 lts.

Cadencia nominal 4000 envases/h (altura y diámetro máximos 370/120 mm) para el envasado de líquidos con y sin gas.

MECANISMO DE PRENSA

Innovador sistema de compensación, con el mismo aire de soplado, evitando el uso de sistemas hidráulicos o eléctricos adicionales.

SISTEMA DE CONTROL, ELECTRICIDAD Y NEUMÁTICA

Las máquinas constan con tres tableros: general, de control de potencia del horno y de comando, todos ubicados dentro de la máquina.

Esta disposición permite una instalación más despejada, en un espacio reducido. Los componentes eléctricos y neumáticos empleados en nuestras máquinas son de primeras marcas.

APROVECHAMIENTO DE LA POTENCIA CALORÍFICA

Incorporamos el concepto de “densidad frente al horno”. Se optimiza el consumo de energía para el calentamiento aumentando la cantidad de preformas frente a las lámparas.

REQUERIMIENTOS DE INSTALACIÓN

Presión de aire de baja	8 Bar
Presión de aire de pre-soplado	8 Bar
Presión de aire de soplado (máxima)	40 Bar
Alimentación eléctrica	380 V. trifásico + N + Tierra
Potencia máxima instalada	100 Kw
Frecuencia	50 Hz
Agua refrigerada	< 8 ° C
Consumo aire de baja	1.68 Nm ³ / Min
Consumo aire de pre-soplado (8 Bar) a 4000 env./hr de 2.25 lts	1.54 Nm ³ / Min
Consumo aire de soplado (30 Bar) a 4000 env./hr de 2.25 lts	3.75 Nm ³ / Min
Consumo aire de soplado (40 Bar) a 4000 env./hr de 2.25 lts	5.46 Nm ³ / Min
Caudal de agua refrigerada	4 m ³ / h

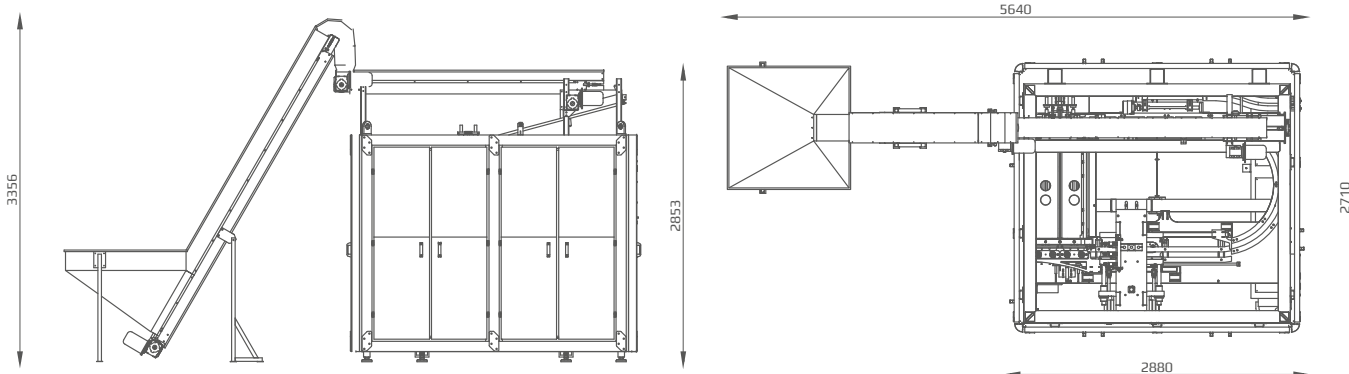
ACONDICIONAMIENTO TÉRMICO

Cantidad de hornos	1 x 4 filas
Número de lámparas	32 x 3000 w
Potencia máxima de calentamiento	96 Kw

DIMENSIONES DE LA MÁQUINA

Largo x Ancho x Altura (incluida la tolva de carga)	5.6 m x 2.7 m x 3.3 m
---	-----------------------

LAYOUT BÁSICO



La empresa se reserva el derecho de modificar las especificaciones técnicas de la máquina sin previo aviso